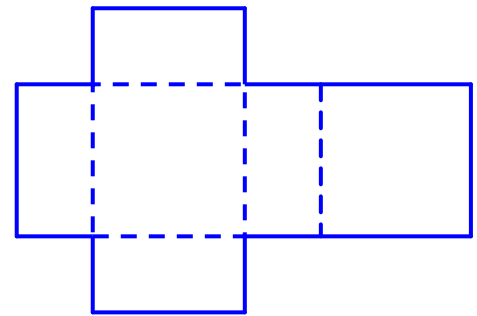
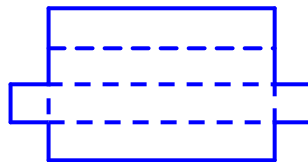
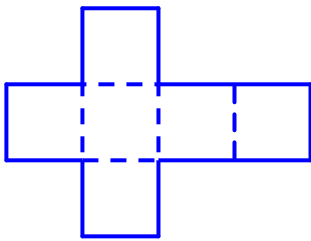
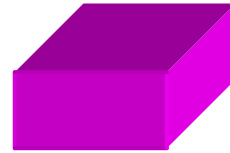
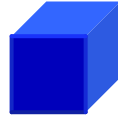


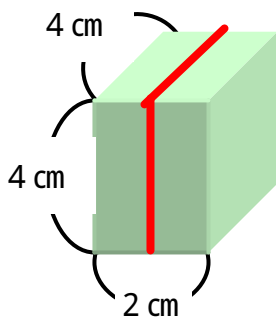
はこの形

ねん くみ ばん
なまえ

1. それぞれのはことをきりひらくと、どんな形でしょう。はこと、きりひらいた形をせんでむすびましょう。



2.



ちようてんは、いくつあるでしょう。

4 cmのへんは、いくつあるでしょう。

正方形は、いくつあるでしょう。

あかいひもは、はこをまっすぐに1^{しゅう}周しています。
あかいひものながさは、何cmでしょう。