

時こくと時間

ねん くみ ばん

1 日の時間

なまえ

1. ^{ごぜん}午前と^{ごご}午後をつかって時こくをかきましょう。



あ さ



ひ る



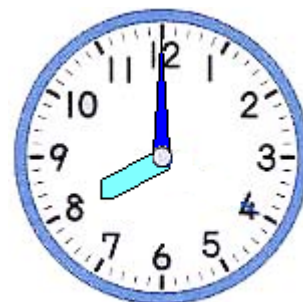
タがた

午前 7 時 午後 1 時 45 分 午後 5 時 12 分

2. いま、^{ごぜん}午前 8 時です。

(1) 2 時間 20 分たった時こくは、なん時なん分でしょう。

午前 10 時 20 分



(2) 1 時間 30 分まえの時こくはなん時なんふんでしょう。

午前 6 時 30 分

3. ^{ごぜん}午前 8 時から、

^{ごご}午後 2 時までの時間はなん時間でしょうか。

6 時間

